

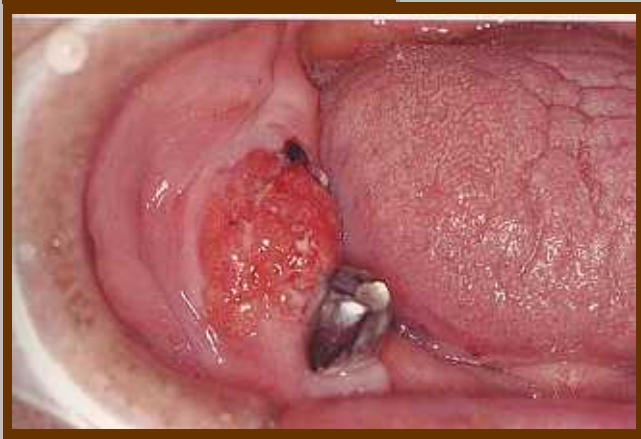
口腔がん無料相談

なおりにくい口内炎はありませんか？

初期舌がん



初期歯肉がん



このような**白**または**赤い**部分が**口腔がん**です。

全国で**1年間**に**約1万人**が口腔・咽頭がんを発症します。

毎週土曜日、口腔がんの専門医が無料で相談させていただきます。

毎週土曜日 9:30 ~ 11:00

昭和大学歯科病院口腔外科

東京都大田区北千束2 1 1

担当歯科医師：新谷、吉濱、渡辺、勝田、栗原、朽名

電話による事前予約が必要です。

Tel : 03(3787)1151

下記の口腔がんに関するホームページも参考にしてください。

口腔がん.com <http://www.koukuugan.jp/>